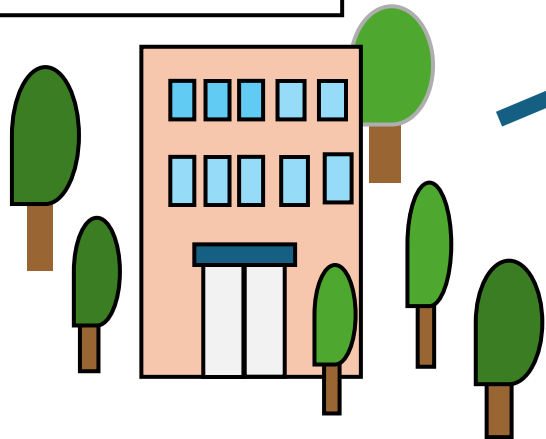


# 本院・サテライトの2拠点化は大変！

県は、本院・サテライト案を3案示しました。様々な問題がありますが、中でも、任意入院（本人が入院治療に同意する）は富谷市の本院のみが対応する事となっており、患者さんの負担がかなり大きな案です。

精神医療センター分院

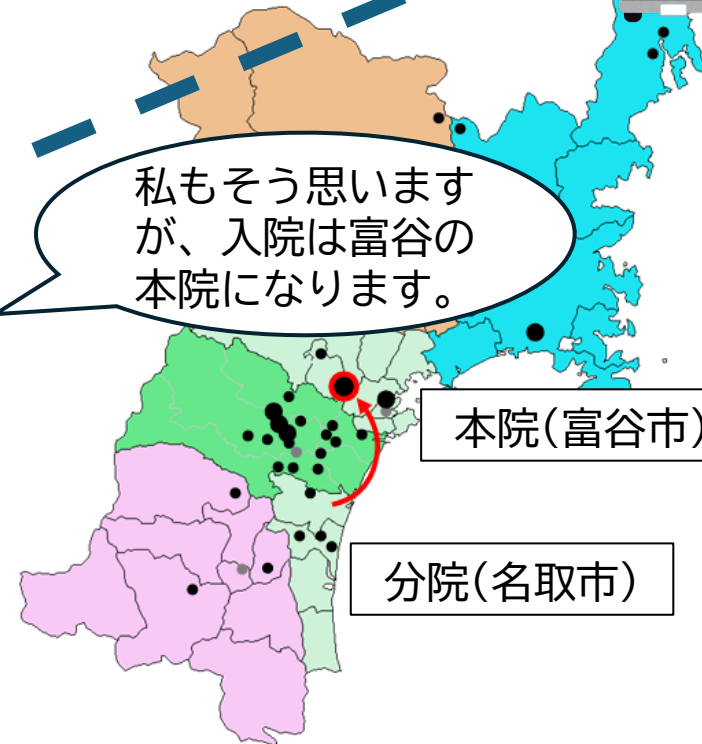


静かな環境で入院して治療したいのですが。

えっ！



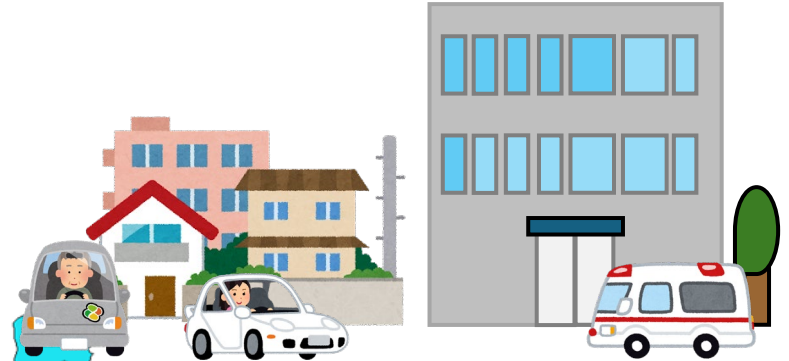
私もそうと思いますが、入院は富谷の本院になります。



本院(富谷市)

分院(名取市)

精神医療センター本院



JR線・地下鉄の乗り継ぎ1時間30分程度、自家用車50分程度の距離があります。

**体調の悪い中、移動して、本院でまた診察を受け、入院の必要性を本院の医師が認めなければ、入院になりません。**